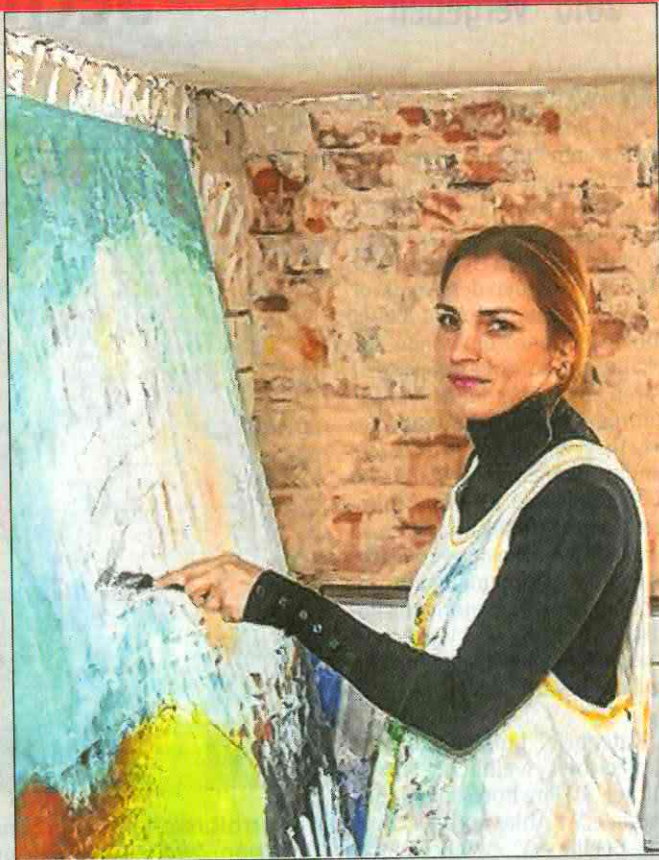


05. April 2017

VERNISSAGE „LANDSCHAFTLICHE FARBSCHICHTEN“

Zur Vernissage der Kunstausstellung „Landschaftliche Farbschichten“ mit Sarah Schultz wird am kommenden Freitag, 7. April, um 19.00 Uhr in die „Alte Brücker Post“, Ernst-Thälmann-Straße 38, geladen.

Sarah Schultz, geboren 1975 in Berlin, aufgewachsen zwischen Galerien und Ateliers im Berlin der Jungen Wilden hat, sich seit Anfang der 90er Jahre mit experimenteller Fotografie auseinandergesetzt. Einer fotografischen Ausbildung folgte ein Grafikstudium an der Medienakademie Cimdada Berlin und ein Kunst- und Philosophiestudium an der Universität Potsdam. 2003 siedelte sie in den Fläming um. Inspiriert von der Weite der Natur, entstanden großformatige Malereien. Landschaftliche Strukturen wurden durch Farbe und Form gebildet, das Informelle vereint mit dem Experimentellen. Es wuchsen spontane Momentaufnahmen der vorgefundenen Landschaften und Fundstücke durch sich immer wieder überlagernde Farbschichten.



Die Ausstellung zeigt die Arbeit der Künstlerin aus gut zwei Jahrzehnten, von frühen Fotografien über druckgrafische Werke verschiedener Techniken bis

hin zu aktuellen Leinwänden und Papierarbeiten. Alle Arbeiten vereint der spontane, freiheitsliebende Blick auf die unmittelbare Umgebung.